

Climatiseurs d'armoires CLX

EURODIFROID[®]

Évolution de la gamme CLT

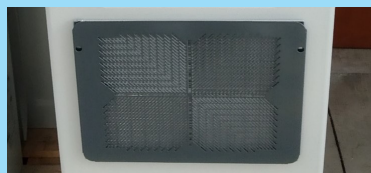
A partir de septembre 2023, **notre gamme de CLT04 à CLT40, basculera en CLX.**

La gamme des climatiseurs n'est pas révolutionnée mais elle est adaptée à un contexte plus actuel et à des applications finales plus larges : **les calibres de puissance restent les mêmes et les dimensions des climatiseurs restent proches.**

Ces nouveaux climatiseurs présentent un **design plus travaillé**, et quelques **évolutions et améliorations techniques** dont vous retrouverez les caractéristiques principales ci-dessous.



ÉVOLUTIONS ET AMÉLIORATIONS TECHNIQUES



01 FILTRE À AIR

Fixation plus ergonomique et facile à manipuler pour simplifier la maintenance



02 CONTRÔLE COMMANDE

Accès simple et générique pour le contrôle commande, sans découpe supplémentaire



03 CONDENSATS

Connexion simplifiée des écoulements de condensats sans débord sous l'appareil



04 FIABILITÉ

Tous les composants sensibles sont positionnés dans la zone climatisée



05 CARTE ELECTRONIQUE

Nouvelles fonctionnalités communicantes et interactives

► Gabarits de découpe simplifiés

► Certifications inchangées
(Nouvelle certification UKCA)

www.eurodifroid.fr

ZI Suzerolle 49140 Seiches sur le Loir - 02 41 76 28 40 - ccial@eurodifroid.fr

Consultez notre service technique pour valider l'interchangeabilité mécanique au 02 41 76 67 06